

---

# Navegantes 13



*Lisbon, Portugal*





# THE CITY

---

## Lisbon, Portugal

Lisbon, the city of seven hills, where the past harmoniously intertwines with the present. Throughout the centuries, Lisbon has been a stage for a rich cultural tapestry, witnessing historical moments that have shaped not only the city but also the world around it.

**In the heart of this vibrant metropolis, we find the distinct neighborhoods of Lapa and Estrela.**

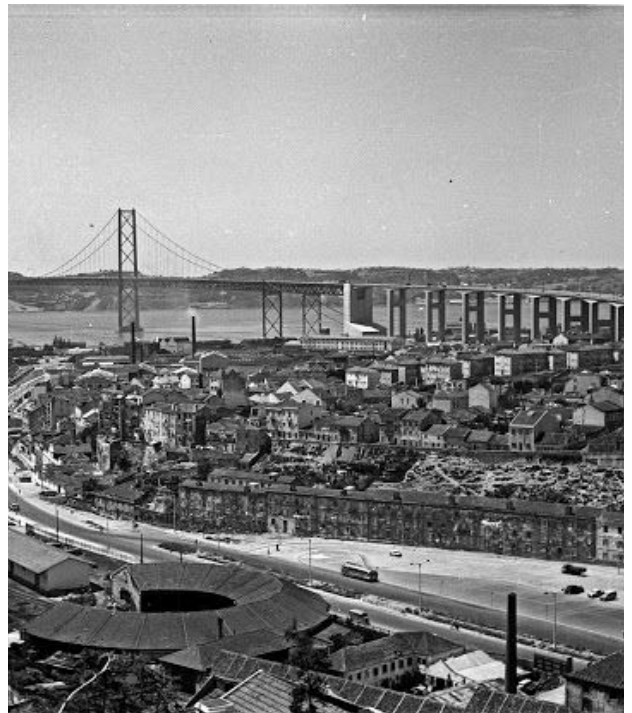
---

Lisboa, a cidade das sete colinas, onde o passado se entrelaça harmoniosamente com o presente. Ao longo dos séculos, Lisboa tem sido palco de uma rica tapeçaria cultural, testemunhando momentos históricos que moldaram não só a cidade, mas também o mundo ao seu redor.

**No coração desta metrópole vibrante, encontramos os bairros distintos da Lapa e Estrela.**



|||||||



*Here and there in Lisbon – when we go  
 Hurriedly or distractedly through the streets  
 Turning the corner suddenly we see  
 The Tagus iridescent:  
 Then our body becomes light and our soul takes flight.*

---

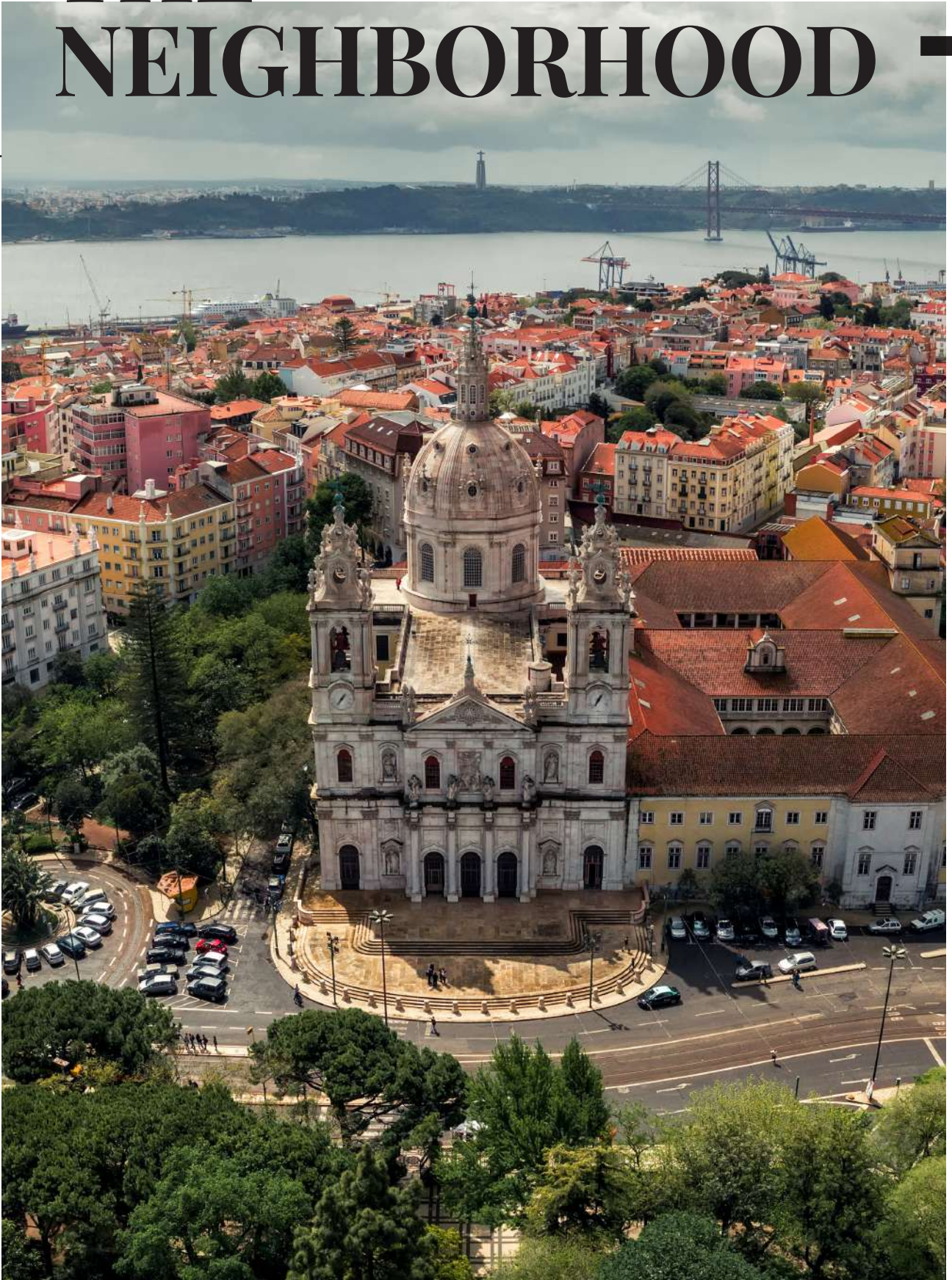
*“Aqui e além em Lisboa – quando vamos  
 Com pressa ou distraídos pelas ruas  
 Ao virar da esquina de súbito avistamos  
 Irisado o Tejo:  
 Então se tornam  
 Leve o nosso corpo e a alma alada”*

**Tejo**, Sophia de Mello Breyner Andresen (1994), in  
 Obra Poética, 2011



|||||||

# THE NEIGHBORHOOD



## Estrela & Lapa

Estrela, located in the heart of Lisbon, boasts a rich and fascinating history dating back centuries. Renowned for its distinctive environment and iconic landmarks, Estrela has played a crucial role in the development and identity of the capital over the centuries.

During the 18th century, Estrela was a rural and agricultural region on the outskirts of Lisbon, characterized by vast fields and properties belonging to the aristocracy. However, with the growth of the city and the increase in population, the parish experienced rapid development, becoming one of the preferred destinations for the nobility and the Lisbon elite.

Located at the top of one of Lisbon's seven hills, Lapa, considered a renowned parish in the Portuguese capital, remains a distinctive and exclusive neighborhood, despite having been extinguished as a parish and aggregated into the Estrela parish.

A freguesia da Estrela, localizada no coração de Lisboa, ostenta uma história rica e fascinante que remonta a séculos passados. Reconhecida pelo seu ambiente distinto e pelos seus monumentos emblemáticos, a Estrela desempenhou um papel crucial no desenvolvimento e na identidade da capital ao longo dos tempos.

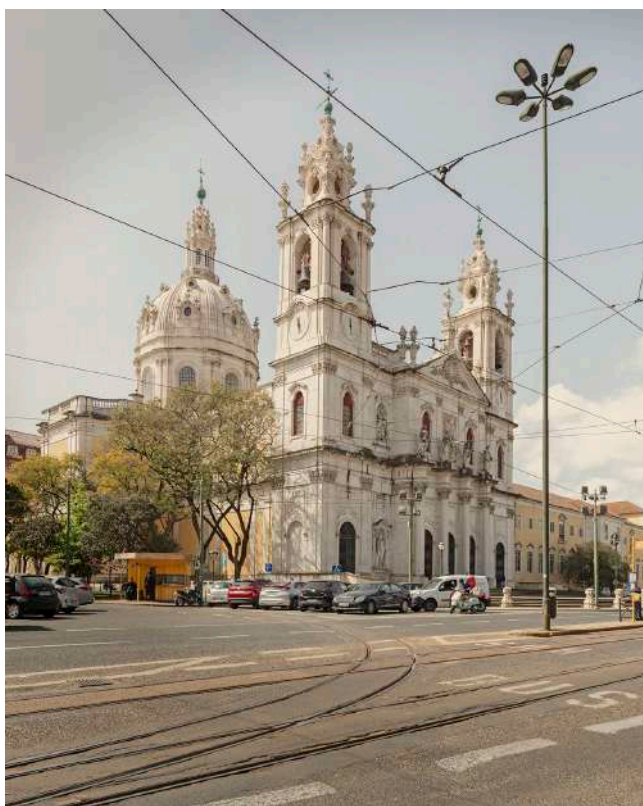
Durante o século XVIII, a Estrela constituía uma região rural e agrícola nos arredores de Lisboa, caracterizada por vastos campos e propriedades pertencentes à aristocracia. Contudo, com o crescimento da urbe e o incremento populacional, a freguesia experimentou um desenvolvimento acelerado, tornando-se num dos destinos preferidos da nobreza e da elite lisboeta.

Localizada no topo de uma das sete colinas de Lisboa, a Lapa, considerada uma freguesia de renome na capital portuguesa, mantém-se como um bairro distintivo e exclusivo, apesar de ter sido extinta enquanto freguesia e ter sido agregada à freguesia da Estrela.



With approximately 8,000 inhabitants, it offers stunning views of the Tagus River, the 25 de Abril Bridge, and the Christ the King statue, with its narrow Portuguese cobblestone streets adding a unique charm to the region. Residential and tranquil, Lapa attracts those seeking a peaceful life in a neighborhood characterized by palaces and historic mansions from the 17th century, which bear witness to Portugal’s aristocratic splendor.

Known as the “Embassy District,” it concentrates within its boundaries emblematic buildings such as foreign embassies and the São Bento Palace, home to the National Parliament. The Estrela Garden, a lush refuge inaugurated in 1842, adds even more charm to Lapa, with its variety of exotic flora and a picturesque lake, being a focal point of this enchanting area, full of history and beauty.



Com aproximadamente 8.000 habitantes, oferece vistas deslumbrantes do rio Tejo, da Ponte 25 de Abril e do Cristo Rei, com as suas ruas estreitas de calçada portuguesa que adicionam um charme único à região. Residencial e tranquila, a Lapa atrai aqueles que procuram uma vida pacífica, num bairro caracterizado por palácios e mansões históricas do século XVII, que testemunham o esplendor aristocrático de Portugal.

Conhecida como o “Bairro da Embaixada”, concentra dentro dos seus limites edifícios emblemáticos como embaixadas estrangeiras e o Palácio de São Bento, sede do Parlamento Nacional. O Jardim da Estrela, um refúgio verdejante inaugurado em 1842, acrescenta ainda mais encanto à Lapa, com a sua variedade de flora exótica e um pitoresco lago, sendo um ponto focal desta área encantadora, repleta de história e beleza.

|||||||

# THE HOUSE



exterior 3D image: front facade

|||||||

2 living rooms | 6 bedrooms | 1 office  
1 kitchenette | 1 kitchen | 8 bathrooms  
2 terraces | 1 patio | 1 garage | 1 lift  
1 garden | 1 pool

total area **587.00 m<sup>2</sup>**  
terraces & patio total area **30.00 m<sup>2</sup>**  
garden area & pool **147.00 m<sup>2</sup>**



**ground floor**

entrance hall | lift | garage | powder room | storage | kitchenette | living room | garden | pool



3D image: living room and kitchenette, ground floor



3D image: living room, first floor



**first floor**

main kitchen | living room | powder room | terrace



3D image: kitchen, first floor





**second floor**

3 bedrooms with en suite bathroom

|||||||



3D image: bedroom, second floor



3D image: office, third floor



**third floor**

office | 2 bedrooms with en suite bathroom | laundry room



**fourth floor**

master bedroom | bathroom | walking closet | patio



3D image: stairs & skylight, fourth floor



3D image: master bedroom with patio view, fourth floor





3D image: bathroom, fourth floor



exterior 3D image: patio, fourth floor



exterior 3D image: terrace, first floor



exterior 3D image: back facade with garden & pool

|||||||

# THE TEAM



## POSTO 9 ARQUITETOS



**Founded in 2002 by Joana Castanheira and André Ferreira, the Atelier Posto 9 Arquitectos develops multiple projects with different scales and functional programs, specializing in the educational and housing sectors (with an emphasis on the urban rehabilitation).**

Having a vast portfolio in Portugal and the Portuguese-speaking countries (Angola, Mozambique, Guinea, Cape Verde and Brazil) it has an extensive network of contacts and partners who ensure the successful implementation of its projects in the most diverse contexts and geographical locations.

Prioritizing the direct and regular contact with all its clients, in order to establish a mutual trust relationship and guarantee a close monitoring in all the stages of the project.

Thanks to a close relationship with local agents, whether private or public, and a continuous survey of the current legislation, Posto 9 can guarantee that all timetables and budgets of all projects are fulfilled.

**Fundado em 2002 por Joana Castanheira e André Ferreira, o Atelier Posto 9 Arquitectos desenvolve projetos com diferentes escalas e programas funcionais, especializando-se nos setores educativo e habitacional (com especial enfoque na vertente de reabilitação urbana).**

Tendo já um vasto portfólio em Portugal e no universo lusófono (Angola, Moçambique, Guiné, Cabo Verde e Brasil), dispõe de uma rede de contatos e parceiros que asseguram o sucesso da implementação dos seus projetos nos mais diversos contextos e localizações geográficas.

Privilegiamos o contato direto e regular com todos os clientes, de forma a estabelecer uma relação de confiança mútua, e garantir um acompanhamento próximo em todas as fases do projeto.

Através de uma relação de proximidade com os agentes locais públicos e privados, e uma contínua monitorização da legislação em vigor, são assegurados o cumprimento de prazos e o rigor orçamental de todos os projetos.





